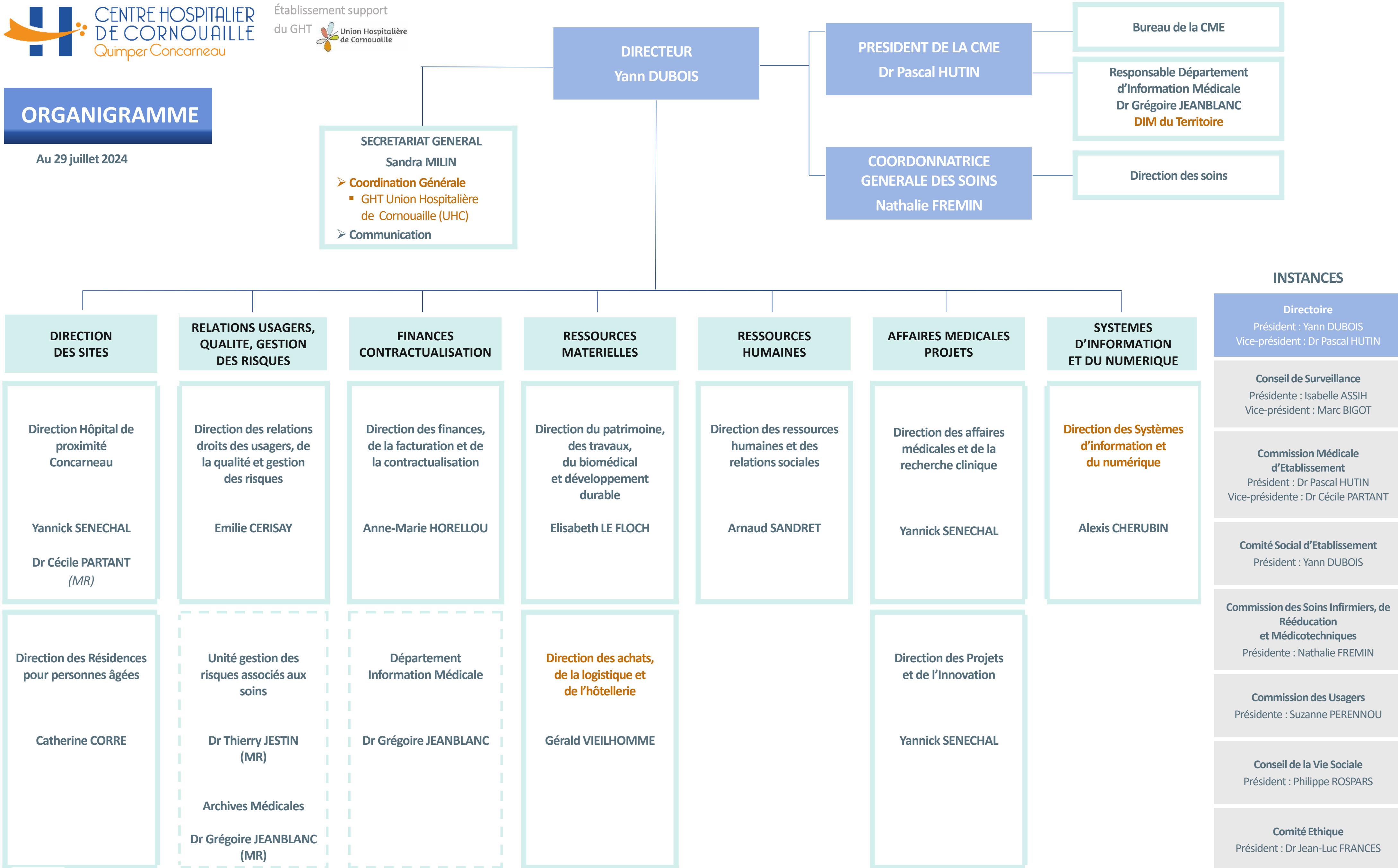


# ORGANIGRAMME

Au 29 juillet 2024



**DIRECTION DES SITES**

Direction Hôpital de proximité Concarneau  
  
Yannick SENECHAL  
  
Dr Cécile PARTANT (MR)

Direction des Résidences pour personnes âgées  
  
Catherine CORRE

**RELATIONS USAGERS, QUALITE, GESTION DES RISQUES**

Direction des relations droits des usagers, de la qualité et gestion des risques  
  
Emilie CERISAY

Unité gestion des risques associés aux soins  
  
Dr Thierry JESTIN (MR)  
  
Archives Médicales  
  
Dr Grégoire JEANBLANC (MR)

**FINANCES CONTRACTUALISATION**

Direction des finances, de la facturation et de la contractualisation  
  
Anne-Marie HORELLOU

Département Information Médicale  
  
Dr Grégoire JEANBLANC

**RESSOURCES MATERIELLES**

Direction du patrimoine, des travaux, du biomédical et développement durable  
  
Elisabeth LE FLOCH

Direction des achats, de la logistique et de l'hôtellerie  
  
Gérald VIEILHOMME

**RESSOURCES HUMAINES**

Direction des ressources humaines et des relations sociales  
  
Arnaud SANDRET

**AFFAIRES MEDICALES PROJETS**

Direction des affaires médicales et de la recherche clinique  
  
Yannick SENECHAL

Direction des Projets et de l'Innovation  
  
Yannick SENECHAL

**SYSTEMES D'INFORMATION ET DU NUMERIQUE**

Direction des Systèmes d'information et du numérique  
  
Alexis CHERUBIN

- ### INSTANCES
- Directoire**  
Président : Yann DUBOIS  
Vice-président : Dr Pascal HUTIN
  - Conseil de Surveillance**  
Présidente : Isabelle ASSIH  
Vice-président : Marc BIGOT
  - Commission Médicale d'Établissement**  
Président : Dr Pascal HUTIN  
Vice-présidente : Dr Cécile PARTANT
  - Comité Social d'Établissement**  
Président : Yann DUBOIS
  - Commission des Soins Infirmiers, de Rééducation et Médicotechniques**  
Présidente : Nathalie FREMIN
  - Commission des Usagers**  
Présidente : Suzanne PERENNOU
  - Conseil de la Vie Sociale**  
Président : Philippe ROSPARS
  - Comité Ethique**  
Président : Dr Jean-Luc FRANCES

**Légende**  
MR Médecin Référent  
Orange Fonction partagée GHT UHC

POLE MEDICOTECHNIQUE & HOSPITALISATIONS NON PROGRAMMEES	POLE SPECIALITES MEDICALES & CANCEROLOGIE	POLE FEMME - ENFANT	POLE CHIRURGIE	POLE GERONTOLOGIE	POLE SANTE PUBLIQUE
<p>CDP : Dr Mikaël MORICONI DDP : Gérald VIEILHOMME CSP : Anne EL-RASSI SIOU CAP : Sandrine PIRIOU</p>	<p>CDP : Dr Marc COUSTANS DDP : Emilie CERISAY CSP : Sandrine CLEREN CAP : Aurélie GAUTHIER</p>	<p>CDP : Dr Matthieu JACQUOT DDP : Anne-Marie HORELLOU CSP : Marianne LE FLOC'H CAP : Béatrice HIVERT</p>	<p>CDP : Dr Chaouki EL-RASSI DDP : Nathalie FREMIN CSP : Elodie RICHTER (FF) Cécile VOTAT CAP : Béatrice HIVERT</p>	<p>CDP : Dr Jean-Bastien GIROD DDP : Catherine CORRE CSP : Jacques KEROUEDAN</p>	<p>CDP : Dr Pascale PERFEZOU DDP : Nathalie FREMIN CSP : Joël BODENES CAP : Georgina LE POUL</p>
<ul style="list-style-type: none"> <li>▪ Urgences</li> <li>▪ SMUR</li> <li>▪ Réanimation</li> <li>▪ Unité de Soins Continus [USC]</li> <li>▪ Prélèvements Multi-Organes [PMO]</li> <li style="text-align: center;">⊕</li> <li>▪ Département de Médecine Polyvalente Médecine interne Quimper-Concarneau <ul style="list-style-type: none"> <li>- Quimper : unités de médecine polyvalente médecine interne A et B</li> <li>- Concarneau : unité de médecine polyvalente ouest &amp; unité médecine polyvalente est / soins palliatifs / addictologie / HDJ</li> </ul> </li> <li style="text-align: center;">⊕</li> <li>▪ Unité Parcours Socio-Médical (UPSM)</li> <li style="text-align: center;">⊕</li> <li>▪ Pharmacie [PUIT] / Stérilisation</li> <li>▪ Plateau technique de biologie</li> <li>▪ Imagerie médicale</li> <li style="text-align: center;">⊕</li> <li>▪ Transports internes de patients</li> <li style="text-align: center;">⊕</li> <li>▪ Chambre mortuaire</li> </ul>	<ul style="list-style-type: none"> <li>▪ Cardiologie</li> <li>▪ Dermatologie</li> <li>▪ Rhumatologie</li> <li>▪ Pneumologie</li> <li>▪ Endocrinologie</li> <li>▪ HDJ de Médecine</li> <li>▪ Hémodialyse</li> <li>▪ Hépto-Gastro-Entérologie</li> <li>▪ Service des Maladies Infectieuses et Tropicales [SMIT]</li> <li>▪ Néphrologie</li> <li>▪ Neurologie</li> <li style="text-align: center;">⊕</li> <li>▪ Institut de Cancérologie de Cornouaille [ICC] : <ul style="list-style-type: none"> <li>- Oncologie médicale</li> <li>- Onco-pneumologie</li> <li>- Onco-digestive</li> <li>- Onco-dermatologie</li> <li>- Onco-gériatrie</li> <li>- Hématologie</li> <li>- Radiothérapie</li> <li>- Unité soins de support et relations ville-hôpital</li> </ul> </li> <li style="text-align: center;">⊕</li> <li>▪ Equipe Mobile d'Accompagnement en Soins Palliatifs [EMASP]</li> </ul>	<ul style="list-style-type: none"> <li>▪ Chirurgie gynécologique et mammaire</li> <li>▪ Salle de naissances</li> <li>▪ Maternité</li> <li>▪ Grossesses pathologiques</li> <li>▪ Urgences gynécologiques</li> <li>▪ Centre d'orthogénie</li> <li>▪ Consultations externes – Centre Périnatal de Proximité [CPP]</li> <li style="text-align: center;">⊕</li> <li>▪ Pédiatrie <ul style="list-style-type: none"> <li>- Hospitalisations conventionnelles</li> <li>- HDJ / consultations externes</li> <li>- Accueil urgences médicales</li> </ul> </li> <li>▪ Néonatalogie</li> <li>▪ Biberonnerie</li> <li>▪ Protection de l'enfance : <ul style="list-style-type: none"> <li>- Unité d'Accueil Pédiatrique Enfants en Danger</li> <li>- Hôpital de Jour</li> </ul> </li> <li style="text-align: center;">⊕</li> <li>▪ Centre d'Action Médico-Sociale Précoce [CAMSP]</li> </ul>	<ul style="list-style-type: none"> <li>▪ Bloc opératoire</li> <li>▪ Anesthésie</li> <li style="text-align: center;">⊕</li> <li>▪ Chirurgies orthopédique et traumatologique A et B</li> <li>▪ Chirurgies spécialisées 1 : <ul style="list-style-type: none"> <li>- Chirurgie viscérale</li> <li>- Chirurgie urologique</li> </ul> </li> <li>▪ Chirurgies spécialisées 2 : <ul style="list-style-type: none"> <li>- Chirurgie plastique et esthétique</li> <li>- Chirurgie ORL</li> <li>- Chirurgie ophtalmologique</li> </ul> </li> <li style="text-align: center;">⊕</li> <li>▪ Unité Chirurgicale de Jour [UCJ]</li> <li>▪ Consultations externes / explorations fonctionnelles Quimper et Concarneau</li> <li>▪ Unité douleur</li> </ul>	<ul style="list-style-type: none"> <li>▪ Résidences Quimper : <ul style="list-style-type: none"> <li>- Ty Creach</li> <li>- Ty Glazig</li> <li>- Ker Radeneg</li> </ul> </li> <li>▪ Résidences Concarneau : <ul style="list-style-type: none"> <li>- Les Brisants</li> <li>- Les Embruns</li> </ul> </li> <li style="text-align: center;">⊕</li> <li>▪ Services de Soins Infirmiers A Domicile [SSIAD]</li> <li style="text-align: center;">⊕</li> <li>▪ Filière gériatrique du territoire Est-Cornouaille</li> <li style="text-align: center;">⊕</li> <li>▪ Court séjour gériatrique</li> <li style="text-align: center;">⊕</li> <li>▪ Equipe Mobile d'Evaluation Gériatrique [EMEG]</li> <li style="text-align: center;">⊕</li> <li>▪ HDJ Gériatrique</li> </ul>	<ul style="list-style-type: none"> <li>▪ Médecine du sport</li> <li style="text-align: center;">⊕</li> <li>▪ Unité Nutrition : <ul style="list-style-type: none"> <li>- Bariatrique</li> <li>- Unité Transversale de Nutrition Clinique [UTNC]</li> <li>- Diététique</li> </ul> </li> <li style="text-align: center;">⊕</li> <li>▪ Unité Transversale Education Thérapeutique [UTET]</li> <li style="text-align: center;">⊕</li> <li>▪ Hypnose médicale</li> <li style="text-align: center;">⊕</li> <li>▪ Centre Gratuit d'Information, Dépistage et Diagnostic [CeGIDD]</li> <li style="text-align: center;">⊕</li> <li>▪ Centre de vaccinations</li> <li style="text-align: center;">⊕</li> <li>▪ Centre de Lutte Antituberculeuse [CLAT]</li> <li style="text-align: center;">⊕</li> <li>▪ Centre de Santé Sexuelle [CSS]</li> <li style="text-align: center;">⊕</li> <li>▪ Equipe de Liaison et de Soins en Addictologie [ELSA]</li> <li style="text-align: center;">⊕</li> <li>▪ Permanences d'Accès Aux Soins de Santé [PASS]</li> <li style="text-align: center;">⊕</li> <li>▪ Tabacologie</li> <li style="text-align: center;">⊕</li> <li>▪ Réseau VIH</li> <li style="text-align: center;">⊕</li> <li>▪ Unité hygiène hospitalière et épidémiologie</li> <li style="text-align: center;">⊕</li> <li>▪ Responsabilité populationnelle</li> <li style="text-align: center;">⊕</li> <li>▪ Equipe transversale de rééducation</li> </ul>

**Légende**

CDP Chef De Pôle      CSP Cadre Supérieur de Santé de Pôle  
DDP Directeur(trice) Délégué(e) de Pôle      CAP Cadre Administratif de Pôle

Orange Fonction partagée GHT UHC