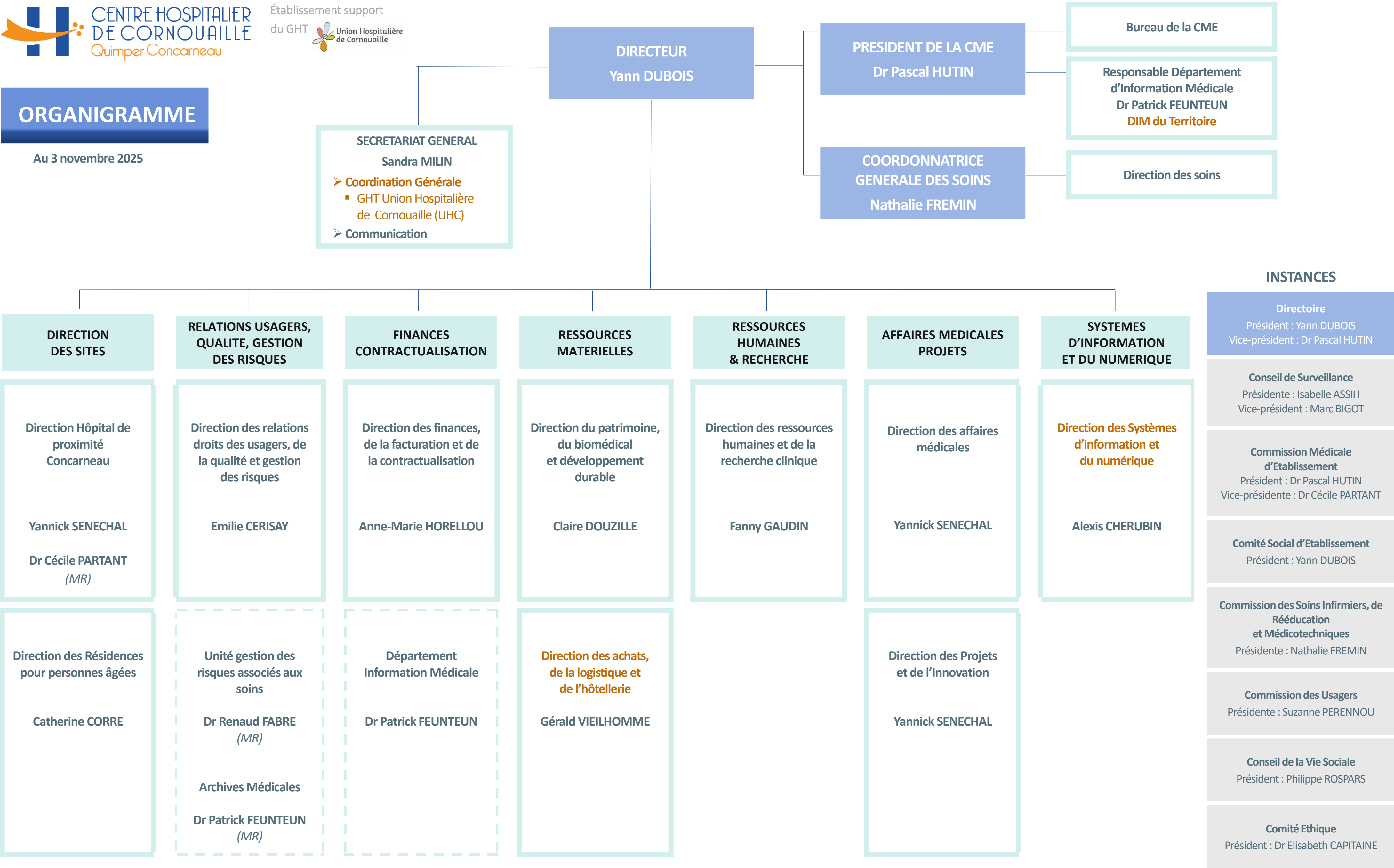


ORGANIGRAMME

Au 3 novembre 2025



**Légende**

MR Médecin Référent

Orange Fonction partagée GHT UHC

POLE MEDICOTECHNIQUE & HOSPITALISATIONS NON PROGRAMMEES	POLE SPECIALITES MEDICALES & CANCEROLOGIE	POLE FEMME - ENFANT	POLE CHIRURGIE	POLE GERONTOLOGIE	POLE SANTE PUBLIQUE
CDP : Dr Mikaël MORICONI DDP : Gérald VIEILHOMME CSP : Anne EL-RASSI SIOU CAP : Sandrine PIRIOU	CDP : Dr Marc COUSTANS DDP : Emilie CERISAY CSP : Sandrine CLEREN CAP : Aurélie GAUTHIER	CDP : Dr Matthieu JACQUOT DDP : Anne-Marie HORELLOU CSP : Marianne LE FLOC’H CAP : Béatrice HIVERT	CDP : Dr Chaouki EL-RASSI DDP : Nathalie FREMIN CSP : Marina LE GUERN CAP : Béatrice HIVERT	CDP : Dr Jean-Bastien GIROD Dir Adj : Catherine CORRE CSP : Corinne PULOCK	CDP : Dr Lydie KHATCHATOURIAN DDP : Fanny GAUDIN CSP : Nelly COLLOREC CAP : Georgina LE POUL
<div><div>▪ Urgences</div><div>▪ SMUR</div><div>▪ Réanimation</div><div>▪ Unité de Soins Continus [USC]</div><div>▪ Prélèvements Multi-Organes [PMO]</div><div></div><div>▪ Département de Médecine Polyvalente Médecine interne Quimper-Concarneau</div><div><div>- Quimper : unités de médecine polyvalente médecine interne A et B</div><div>- Concarneau : unité de médecine polyvalente ouest &amp; unité médecine polyvalente est / soins palliatifs / addictologie / HDJ</div></div><div></div><div>▪ Unité Parcours Socio-Médical (UPSM)</div><div></div><div>▪ Pharmacie [PUIT] / Stérilisation</div><div>▪ Plateau technique de biologie</div><div>▪ Imagerie médicale</div><div></div><div>▪ Transports internes de patients</div><div></div><div>▪ Chambre mortuaire</div></div>	<div><div>▪ Cardiologie</div><div>▪ Dermatologie</div><div>▪ Rhumatologie</div><div>▪ Pneumologie</div><div>▪ Endocrinologie</div><div>▪ HDJ de Médecine</div><div>▪ Médecine interne immunologie clinique</div><div>▪ Hémodialyse</div><div>▪ Hépato-Gastro-Entérologie</div><div>▪ Service des Maladies Infectieuses et Tropicales [SMIT]</div><div>▪ Néphrologie</div><div>▪ Neurologie</div><div></div><div>▪ Institut de Cancérologie de Cornouaille [ICC] :</div><div><div>- Oncologie médicale</div><div>- Onco-pneumologie</div><div>- Onco-digestive</div><div>- Onco-dermatologie</div><div>- Onco-gériatrie</div><div>- Hématologie</div><div>- Radiothérapie</div><div>- Unité soins de support et relations ville-hôpital</div></div><div></div><div>▪ Equipe Mobile d’Accompagnement en Soins Palliatifs [EMASP]</div></div>	<div><div>▪ Chirurgie gynécologique et mammaire</div><div>▪ Salle de naissances</div><div>▪ Maternité</div><div>▪ Grossesses pathologiques</div><div>▪ Urgences gynécologiques</div><div>▪ Centre d’orthogénie</div><div>▪ Consultations externes – Centre Périnatal de Proximité [CPP]</div><div></div><div>▪ Pédiatrie</div><div><div>- Hospitalisations conventionnelles</div><div>- HDJ / consultations externes</div><div>- Accueil urgences médicales</div></div><div>▪ Néonatalogie</div><div>▪ Biberonnerie</div><div>▪ Protection de l’enfance :</div><div><div>- Unité d’Accueil Pédiatrique Enfants en Danger</div><div>- Hôpital de Jour</div></div><div></div><div>▪ Centre d’Action Médico-Sociale Précoce [CAMSP]</div></div>	<div><div>▪ Bloc opératoire</div><div>▪ Anesthésie</div><div></div><div>▪ Chirurgies orthopédique et traumatologique A et B</div><div>▪ Chirurgies spécialisées 1 :</div><div><div>- Chirurgie viscérale</div><div>- Chirurgie urologique</div></div><div>▪ Chirurgies spécialisées 2 :</div><div><div>- Chirurgie plastique et esthétique</div><div>- Chirurgie ORL</div><div>- Chirurgie ophtalmologique</div></div><div></div><div>▪ Unité Chirurgicale de Jour [UCJ]</div><div>▪ Consultations externes / explorations fonctionnelles Quimper et Concarneau</div><div>▪ Unité douleur</div></div>	<div><div>▪ Résidences Quimper :</div><div><div>- Ty Creach</div><div>- Ty Glazig</div><div>- Ker Radeneg</div></div><div>▪ Résidences Concarneau :</div><div><div>- Les Brisants</div><div>- Les Embruns</div></div><div></div><div>▪ Services de Soins Infirmiers A Domicile [SSIAD]</div><div></div><div>▪ Filière gériatrique du territoire Est-Cornouaille</div><div></div><div>▪ Court séjour gériatrique</div><div></div><div>▪ Equipe Mobile d’Evaluation Gériatrique [EMEG]</div><div></div><div>▪ HDJ Gériatrique</div></div>	<div><div>▪ Médecine du sport</div><div></div><div>▪ Unité Nutrition :</div><div><div>- Bariatrique</div><div>- Unité Transversale de Nutrition Clinique [UTNC]</div><div>- Diététique</div></div><div></div><div>▪ Unité Transversale Education Thérapeutique [UTET]</div><div></div><div>▪ Hypnose médicale</div><div></div><div>▪ Centre Gratuit d’Information, Dépistage et Diagnostic [CeGIDD]</div><div></div><div>▪ Centre de vaccinations</div><div></div><div>▪ Centre de Lutte Antituberculeuse [CLAT]</div><div></div><div>▪ Centre de Santé Sexuelle [CSS]</div><div></div><div>▪ Equipe de Liaison et de Soins en Addictologie [ELSA]</div><div></div><div>▪ Permanences d’Accès Aux Soins de Santé [PASS]</div><div></div><div>▪ Tabacologie</div><div></div><div>▪ Réseau VIH</div><div></div><div>▪ Unité hygiène hospitalière et épidémiologie</div><div></div><div>▪ Responsabilité populationnelle</div><div></div><div>▪ Equipe transversale de rééducation</div></div>